



CIRCUITO POSTER 6x3
URBANO ED
EXTRA-URBANO

una novità:





Cod. 2348 – Poster 6x3
Piazzale Alessandrini dx (ospedale) - ATRI



GPS 42°34'36" N 13°59'20" E

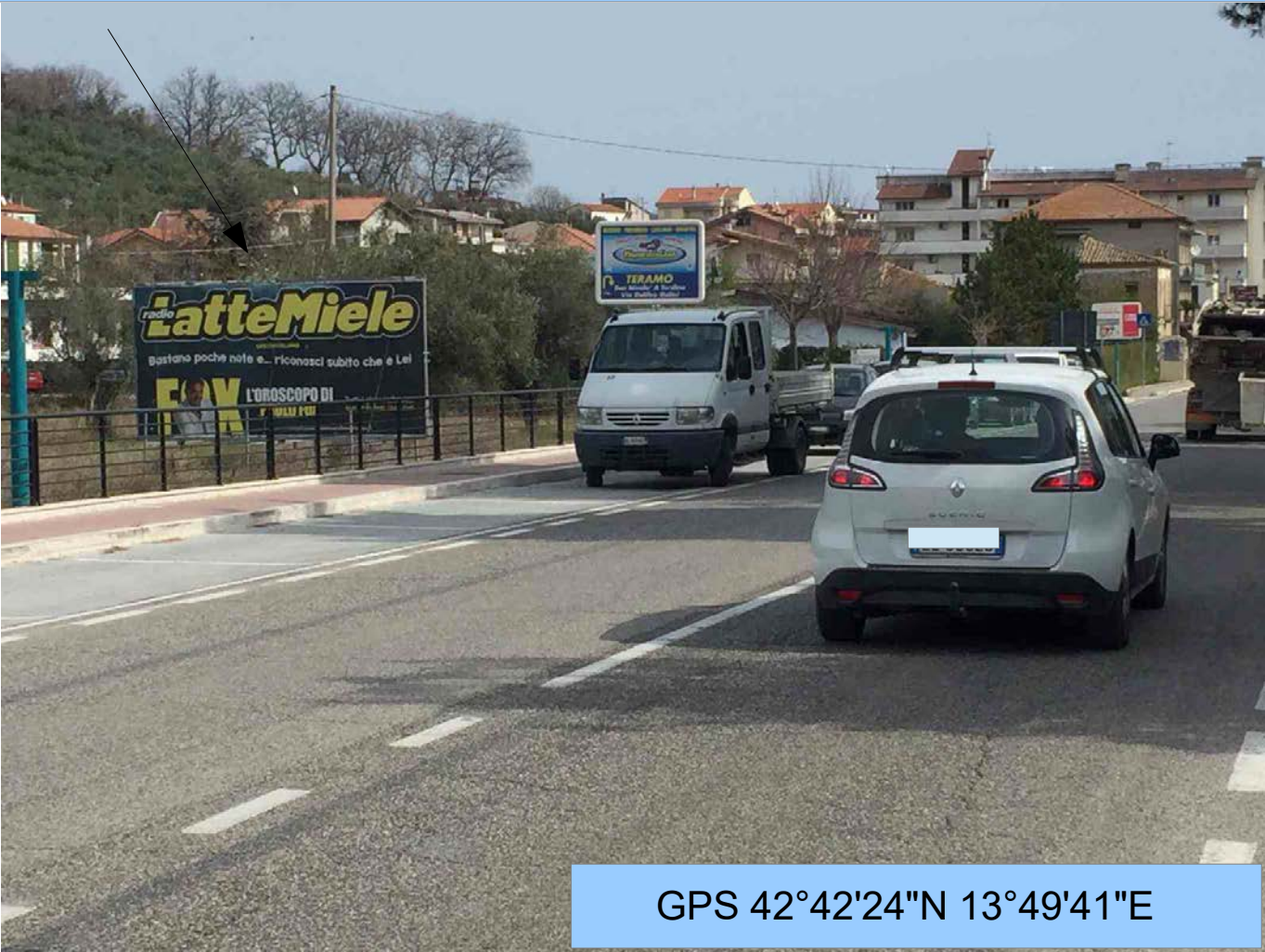


Cod. BE-1 – Poster 6x3
SS80 dir monte - BELLANTE STAZIONE





Cod. BE-2 – Poster 6x3
SS80 dir mare - BELLANTE STAZIONE



GPS 42°42'24"N 13°49'41"E



Cod. 5219 – Poster 6x3
Via Magazzeno dir. mare – CAPPELLE S.T.



GPS 42°28'02" N 14°05'44" E



Cod. 5219B – Poster 6x3
Via Magazzeno dir. monte – CAPPELLE S.T.



GPS 42°28'02" N 14°05'44" E



Cod. 6021 – Poster 6x3
SP 602 Km 51+535 dx (direz C. Agroalimentare) – CEPAGATTI



GPS 42°24'01" N 14°08'28" E



Cod. 5710 – Poster 6x3
Via Tiburtina 214+870 dx (dir. mare - Brecciarola) – CHIETI



GPS 42°19'40" N 14°06'16" E



Cod. 5710B – Poster 6x3
Via Tiburtina 214+870 dx (dir. monte - Brecciarola) – CHIETI



GPS 42°19'40" N 14°06'16" E



Cod. 5711 – Poster 6x3
Via Madonna degli angeli civ. 229 – CHIETI



GPS 42°20'57" N 14°09'38" E



Cod. 5678 – Poster 6x3
Viabilita' C.C. Megalo' (Via Tirino) dir Cepagatti - CHIETI



GPS 42°20'31"N 14°07'23" E



Cod. 5680 – Poster 6x3
Viabilita' C.C. Megalo' (Via Tirino) - CHIETI



GPS 42°20'36"N 14°07'48" E



Cod. 5762 – Poster 6x3
SS5 Via Aterno Sottopasso Asse Atrezzato – CHIETI



GPS 42°20'05" N 14°07'34" E



Cod. 5769 – Poster 6x3
Via Pescara 1° pos. (Universita') – CHIETI



GPS 42°22'18" N 14°08'40" E



Cod. 5771– Poster 6x3
Via Pescara 2° pos. (Universita') – CHIETI



GPS 42°22'18" N 14°08'40" E



Cod. 5697 – Poster 6x3
SS5 KM 214+570 sx rotonda (Brecciarola) – CHIETI



GPS 42°19'36" N 14°06'04" E



Cod. 5673 – Poster 6x3
Via Madonna della Misericordia civ 78 (Colonna) – CHIETI



GPS 42°21'05" N 14°09'31" E



Cod. CO-1 – Poster 6x3
CC Iper dir mare - COLONNELLA



GPS 42°50'06"N 13°53'42"E



Cod. CO-2 – Poster 6x3
CC Iper dir monte - COLONNELLA



GPS 42°50'06"N 13°53'42"E



Cod. CO-3 – Poster 6x3
Viabilita' Centro Comm. zona Pittarello dir. autostrada - COLONNELLA



GPS 42°50'03"N 13°54'04"E



Cod. CO-4 – Poster 6x3
Viabilita' Centro Comm. zona Bricocenter dir. C.C. - COLONNELLA



GPS 42°50'03"N 13°54'04"E



Cod. GI-1 – Poster 6x3
SS16 Sud dir nord - GIULIANOVA





Cod. GI-2 – Poster 6x3
SS16 Centro dir sud - GIULIANOVA





Cod. GI-3 – Poster 6x3
SS16 Nord 1° (fronte IP/minimoto) dir nord - GIULIANOVA



GPS 42°46'27"N 13°57'07"E



Cod. GI-4 – Poster 6x3
SS16 Nord 1° (fronte IP/minimoto) dir sud - GIULIANOVA



GPS 42°46'27"N 13°57'07"E



Cod. GI-22 – Poster 6x3
SS16 Nord 2° (fronte IP/minimoto) dir nord - GIULIANOVA



GPS 42°46'27"N 13°57'07"E



Cod. GI-23 – Poster 6x3
SS16 Nord 2° (fronte IP/minimoto) dir sud - GIULIANOVA



GPS 42°46'27"N 13°57'07"E



Cod. GI-24 – Poster 6x3
SS16 Nord 3° (fronte IP/minimoto) dir nord - GIULIANOVA



GPS 42°46'27"N 13°57'07"E



Cod. GI-25 – Poster 6x3
SS16 Nord 3° (fronte IP/minimoto) dir sud - GIULIANOVA



GPS 42°46'27"N 13°57'07"E



Cod. GI-5 – Poster 6x3
SS16 Nord dir nord - GIULIANOVA





Cod. GI-6 – Poster 6x3
SS16 Nord dir sud - GIULIANOVA



GPS 42°46'30"N 13°57'04"E



Cod. GI-7 – Poster 6x3
Via Di Vittorio (CC I Portici) Ingresso - GIULIANOVA



GPS 42°44'40"N 13°58'21"E



Cod. GI-9 – Poster 6x3
Via Di Vittorio (CC I Portici) Uscita - GIULIANOVA



GPS 42°44'40"N 13°58'21"E



Cod. GI-11 – Poster 6x3
SP15 dir Mosciano - GIULIANOVA



GPS 42°44'49"N 13°56'56"E



Cod. GI-12 – Poster 6x3
SS80 dir mare - GIULIANOVA





Cod. GI-13 – Poster 6x3
SS80 dir monte - GIULIANOVA



GPS 42°44'10"N 13°58'06"E



Cod. GI-14 – Poster 6x3
SS80 dir monte - GIULIANOVA



GPS 42°44'07"N 13°57'59"E



Cod. GI-15 – Poster 6x3
SS80 dir mare - GIULIANOVA



GPS 42°44'07"N 13°57'59"E



Cod. GI-16 – Poster 6x3
SS80 Colleranesco dir monte - GIULIANOVA



GPS 42°43'24"N 13°56'26"E



Cod. GI-17 – Poster 6x3
SS80 Colleranesco dir mare - GIULIANOVA



GPS 42°43'24"N 13°56'26"E



Cod. GI-18 – Poster 6x3
Via Mantova dir mare - GIULIANOVA



GPS 42°46'32"N 13°57'13"E



Cod. GI-19 – Poster 6x3
Via Mantova dir SS16 - GIULIANOVA



GPS 42°46'32"N 13°57'13"E



Cod. GI-20 – Poster 6x3
SS16 (stazione ferroviaria FS) dir sud dx- GIULIANOVA



GPS 42°45'03"N 13°57'55"E



Cod. GI-21 – Poster 6x3
SS16 (stazione ferroviaria FS) dir sud sx (vicino strada) - GIULIANOVA



GPS 42°45'03"N 13°57'55"E



Cod. 5885 – Poster 6x3
SS17 km 31+484 dx dir L' Aquila – L' AQUILA



GPS 42°21'31" N 13°21'46" E



Cod. 5885B – Poster 6x3
SS17 km 31+484 dx dir C.C. L' Aquilone – L' AQUILA



GPS 42°21'31" N 13°21'46" E



Cod. 6062 – Poster 6x3
SS80 km 2+625 sx dir L' Aquila – L' AQUILA



GPS 42°21'52" N 13°22'00" E



Cod. 6062B – Poster 6x3
SS80 km 2+625 sx dir Ospedale – L' AQUILA



GPS 42°21'52" N 13°22'00" E



Cod. 5965 – Poster 6x3
SS80 KM 91+831 dir monte – MOSCIANO S. ANGELO



GPS 42°42'24" N 13°52'47" E



Cod. 5968 – Poster 6x3
SS80 KM 91+861 dir mare – MOSCIANO S. ANGELO



GPS 42°42'24" N 13°52'49" E



Cod. NE-1 – Poster 6x3
SP259 dir monte - NERETO



GPS 42°48'50"N 13°49'38"E



Cod. NE-2 – Poster 6x3
SP259 dir mare - NERETO



GPS 42°48'50"N 13°49'38"E



Cod. NE-3 – Poster 6x3
SP259 dir monte - NERETO



GPS 42°48'50"N 13°49'38"E



Cod. NE-4 – Poster 6x3
SP259 dir mare - NERETO



GPS 42°48'50"N 13°49'38"E



Cod. 5366 – Poster 6x3
SS150 KM 12+225 dx dir. monte – NOTARESCO



GPS 42°37'52" N 13°53'23" E



Cod. 5366B – Poster 6x3
SS150 KM 12+225 dx dir. mare – NOTARESCO



GPS 42°37'52" N 13°53'23" E



Cod. 5367 – Poster 6x3
SS150 KM 12+250 dx dir. monte – NOTARESCO



GPS 42°37'52" N 13°53'23" E



Cod. 5367B – Poster 6x3
SS150 KM 12+250 dx dir. mare – NOTARESCO



GPS 42°37'52" N 13°53'23" E



Cod. 5368 – Poster 6x3
SS150 KM 12+275 dir. monte – NOTARESCO





Cod. 5368B – Poster 6x3
SS150 KM 12+275 dir. mare – NOTARESCO





Cod. 5437 – Poster 6x3
Via Lago di Campotosto (CC Il Molino) – PESCARA



GPS 42°27'21" N 14°12'45" E



Cod. 5438 – Poster 6x3
Via Lago di Campotosto (CC Il Molino) – PESCARA



GPS 42°27'21" N 14°12'45" E



Cod. 5440 – Poster 6x3
Viale Marconi – PESCARA



GPS 42°27'11" N 14°13'35" E



Cod. 5684 – Poster 6x3
Via Rigopiano (Ospedale) – PESCARA



GPS 42°27'54" N 14°11'46" E



Cod. 5683 – Poster 6x3
Via Tirino (palazzetto dello sport g.p. II) – PESCARA



GPS 42°26'22"N 14°12'27"E



Cod. 4941 – Poster 6x3
SS150 dir mare S. Lucia - ROSETO



GPS 42°38'46" N 13°57'39" E



Cod. 4941B – Poster 6x3
SS150 dir monte S. Lucia - ROSETO



GPS 42°38'46" N 13°57'39" E



Cod. 6030 – Poster 6x3
SS150 Km 0+245 Sx dir mare– ROSETO



GPS 42°39'51" N 14°01'16" E



Cod. 6030B – Poster 6x3
SS150 Km 0+245 Sx dir monte – ROSETO



GPS 42°39'51" N 14°01'16" E



Cod. 5956 – Poster 6x3
SS16 Nord – ROSETO



GPS 42°41'30" N 14°00'12" E



Cod. 6037 – Poster 6x3
SS16 Sud dir. Nord – ROSETO



GPS 42°39'22" N 14°01'44" E



Cod. 6038 – Poster 6x3
SS16 Sud dir. Sud – ROSETO



GPS 42°39'22" N 14°01'44" E



Cod. 1929 – Poster 6x3
SS16 nord – ROSETO



GPS 42°39'26" N 14°01'45" E



Cod. RO-3 – Poster 6x3
SS16 Nord dir nord - ROSETO



GPS 42°41'49"N 13°59'58"E



Cod. RO-4 – Poster 6x3
SS16 Nord dir sud - ROSETO



GPS 42°41'49"N 13°59'58"E



Cod. RO-5 – Poster 6x3
SS150 dir monte - ROSETO



GPS 42°39'37"N 14°0'35"E



Cod. RO-6 – Poster 6x3
SS150 dir mare - ROSETO





Cod. 5548 – Poster 6x3
Via Po KM 0+094 sx dir. Ipercoop 3° – S. GIOVANNI TEATINO



GPS 42°25'18" N 14°10'38" E



Cod. 5548B – Poster 6x3
Via Po KM 0+094 sx dir. Auchan 1° – S. GIOVANNI TEATINO



GPS 42°25'18" N 14°10'38" E



Cod. 5549 – Poster 6x3
Via Po KM 0+114 sx dir. Ipercoop 2° – S. GIOVANNI TEATINO



GPS 42°25'18" N 14°10'38" E



Cod. 5549B – Poster 6x3
VIA PO KM 0+114 sx dir. Auchan 2° – S. GIOVANNI TEATINO



GPS 42°25'18" N 14°10'38" E



Cod. 5550 – Poster 6x3
Via Po direz. Ipercoop – S. GIOVANNI TEATINO



GPS 42°25'18" N 14°10'38" E



Cod. 5550B – Poster 6x3
Via Po direz. Auchan – S. GIOVANNI TEATINO



GPS 42°25'18" N 14°10'38" E



Cod. 5553 – Poster 6x3
Via Tiburtina (Dragonara) dir. Pescara – S. GIOVANNI TEATINO



GPS 42°23'55" N 14°09'56" E



Cod. 5553B – Poster 6x3
Via Tiburtina (Dragonara) dir. Chieti – S. GIOVANNI TEATINO



GPS 42°23'55" N 14°09'56" E



Cod. 5612 – Poster 6x3
Via Tiburtina (uscita A14) 1° – S. GIOVANNI TEATINO



GPS 42°23'45" N 14°09'49" E



Cod. 5611 – Poster 6x3
Via Tiburtina (uscita A14) 2° – S. GIOVANNI TEATINO



GPS 42°23'45" N 14°09'49" E



Cod. 5477B – Poster 6x3
Via Tevere Km 0+060 dx – S. GIOVANNI TEATINO



GPS 42°24'23" N 14°10'12" E



Cod. 6103 – Poster 6x3
Via Po km 0+847 sx dir Metro (senso di marcia) – S. GIOVANNI TEATINO



GPS 42°24'32" N 14°09'55" E



Cod. 6103B – Poster 6x3
Via Po km 0+847 sx dir Ipercoop – S. GIOVANNI TEATINO



GPS 42°24'32" N 14°09'55" E



Cod. 6104 – Poster 6x3
Via Po km 0+890 dx dir Ipercoop (senso di marcia) – S. GIOVANNI TEATINO



GPS 42°24'33" N 14°09'57" E



Cod. 6104B – Poster 6x3
Via Po km 0+890 dx dir Metro – S. GIOVANNI TEATINO



GPS 42°24'33" N 14°09'57" E



Cod. SO-5 – Poster 6x3
Ospedale - SANT'OMERO



GPS 42°47'33"N 13°47'59"E



Cod. 5498 – Poster 6x3
SP30 KM 0+090 dx - Treciminiere (strada x Città S.A.) - SILVI



GPS 42°31'53" N 14°07'49" E



Cod. 5499 – Poster 6x3
SP30 KM 0+111 dx - Treciminiere (strada x Città S.A.) - SILVI



GPS 42°31'53" N 14°07'49" E



Cod. 5417 – Poster 6x3
SP553 KM 39+252 dx dir mare - SILVI



GPS 42°32'50" N 14°06'55" E



Cod. 5417B – Poster 6x3
SP553 KM 39+252 dx dir monte - SILVI



GPS 42°32'50" N 14°06'55" E



Cod. 5578B – Poster 6x3
SP553 KM 40+100 dx dir monte - SILVI



GPS 42°32'30" N 14°07'22" E



Cod. 5658 – Poster 6x3
Via Fellini (C.C. L'arca) - SPOLTORE



GPS 42°27'15" N 14°10'49" E



Cod. 5660 – Poster 6x3
Via Vasto km 0+015 sx (C.C. L'arca) - SPOLTORE



GPS 42°27'28"N 14°10'42"E



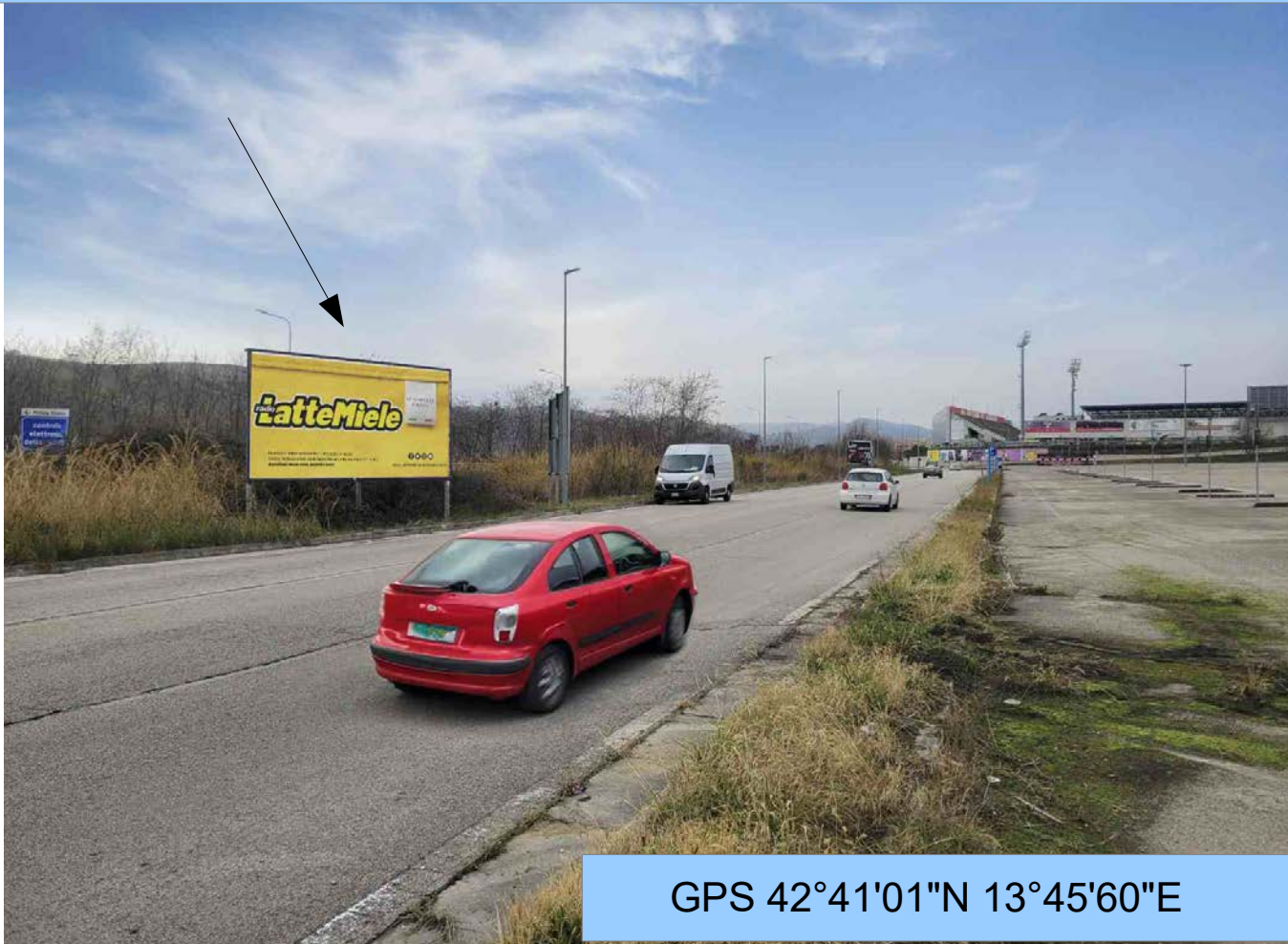
Cod. 5661 – Poster 6x3
Via Vasto km 0+038 dx (C.C. L'arca) - SPOLTORE



GPS 42°27'28"N 14°10'40"E



Cod. TE-8 – Poster 6x3
Viabilità C.C. Gran Sasso - TERAMO



GPS 42°41'01"N 13°45'60"E



Cod. 5630 – Poster 6x3
SP8 dir mare (ponte Salinello) - TORTORETO



GPS 42°46'53" N 13°56'02" E



Cod. 5630B – Poster 6x3
SP8 dir monte (ponte Salinello) - TORTORETO



GPS 42°46'53" N 13°56'02" E



Cod. 6119 – Poster 6x3
Via da Vinci dir SS16 - TORTORETO



GPS 42°48'31" N 13°56'01" E



Cod. 6119B – Poster 6x3
Via da Vinci (rotonda SS16) dir mare - TORTORETO



GPS 42°48'31" N 13°56'01" E



Cod. 6120 – Poster 6x3
SS 16 km 402+732 (fronte Lidl) dir nord - TORTORETO



GPS 42°48'25" N 13°56'02" E



Cod. 6120B – Poster 6x3
SS 16 km 402+732 (fronte Lidl) dir sud - TORTORETO



GPS 42°48'25" N 13°56'02" E



CIRCUITO POSTER 6x3
URBANO ED
EXTRA-URBANO



Dagli anni 80 siamo cresciuti occupandoci
sempre di comunicazione visiva.
Un'evoluzione nel tempo, contraddistinta dalla
costante ricerca delle migliori tecnologie per pe
servizi e prodotti di maggior redditività per il
cliente.

www.pr5.it info@pr5.it

Via Massimo D'Antona, 13 - 65015 Montesilvano (Pe) - Tel 085.4686005 - Fax 085.4686007



Member of CISQ Federation

